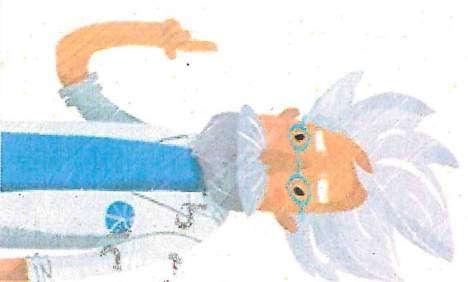


**Нельзя
открывать двери
трансформаторных
подстанций!**

#bezopasnost

Взрослые обязаны особенно
внимательно следить за детьми и
оберегать их, когда рядом находится
электрооборудование





Программа энергобезопасности

**Нельзя
использовать палку
для селфи рядом с
электрооборудованием
и линиями
электропередачи!**

#bezopasnost

Взрослые обязаны особенно
внимательно следить за детьми и
оберегать их, когда рядом находится
электрооборудование



Памятка по охране труда

**Специалисты филиала ПАО «Россети» — МЭС Урала
напоминают о правилах безопасного поведения при
взаимодействии с электричеством в бытовых условиях**

Если в доме есть маленькие дети, следует

- × закрыть все розетки колпачками, обеспечивающими их безопасность, и не допускать ребят к электроприборам;
- ✓ постоянно напоминать об опасности поражения электрическим током;
- × запрещать влезать на опоры линий электропередачи, пролезать в трансформаторные подстанции или в технические подвалы жилых домов, где расположены провода и коммуникации. Обычно в этих местах развешаны предупредительные знаки или плакаты;

Также в целях безопасности дома:

- × запрещается тянуть вилку из розетки за провод и брать провода электроприборов мокрыми руками
- × не допустимо использовать неисправные электроприборы и разбирать электроприборы, включенные в розетку.

На улице нельзя залезать на опоры линий электропередачи и подходить к оборванным проводам ближе чем на 10 метров, запрещается разжигать костры или складывать воспламеняющиеся предметы под проводами. Опасно запускать воздушных змеев и планеры возле энергообъектов, а также забрасывать какие-либо предметы на провода и трансформаторы. Нельзя открывать двери трансформаторных подстанций и электрощиты на лестничных площадках, играть вблизи энергообъектов. Также запрещается рыбачить вблизи ЛЭП, а во время грозы опасно купаться в водоемах и прятаться под деревьями.

Единый телефон службы спасения:

101, сотовая связь: 112.

Памятка по охране труда

Сотрудники филиала ПАО «Россети» — МЭС Урала напомнили о правилах нахождения детей вблизи энергообъектов

Во время школьных каникул хочется насладиться летом. Однако некоторые игры могут быть опасны. Электротравмы, чаще других травм, приводят к смертельным и тяжелым случаям.

КАТЕГОРИЧЕСКИ ЗАПРЕЩАЕТСЯ:

- × Играть, запускать воздушных змеев и самолетики вблизи электроустановок и ЛЭП;
- × Касаться и подходить ближе 8 м. к оборванным и низко висящим проводам;
- × Делать набросы на провода, разбивать изоляторы линий электропередач, лампы освещения и другое электрооборудование;
- × Летом, находясь в походе или на рыбалке, запрещается останавливаться на отдых и рыбалку вблизи ЛЭП либо подстанций;
- × Влезать на опоры линий электропередачи и трансформаторных пунктов;
- × Открывать электрораспределительные щиты и проникать за ограждения, за которым установлено электрооборудование

Согласно общим правилам электробезопасности ЗАПРЕЩЕНО:

- × Прикасаться мокрыми руками и влажной ветошью к осветительной арматуре, бытовым электроприборам;
- × Пользоваться электроприборами в ванных комнатах, заполнять водой включенные в розетку чайники и кофейники;
- × Одновременно прикасаться к электроприборам, розеткам и к водопроводным, газовым или отопительным трубам, металлическим корпусам;
- × Разбирать и ремонтировать бытовые электроприборы под напряжением;
- × Использовать неисправные и самодельные электроприборы, а также бытовые переносные электроприборы с неисправной электропроводкой;
- × Тянуть вилку из розетки за провод;
- × Разрешать детям дошкольного возраста пользоваться электроприборами, самостоятельно вставлять штепсель в розетку, прикасаться к электропроводам.

Родители! Строго соблюдайте правила электробезопасности и контролируйте соблюдение этих правил своими детьми!

Единый телефон службы спасения: 101, сотовая связь: 112. Дежурный диспетчер филиала ПАО «Россети» - МЭС Урала: (343) 372-93-52

Памятка по охране труда

Филиал ПАО «Россети» — МЭС Урала напомнил об уголовной ответственности за кражи на энергообъектах

Специалисты филиала «Россети» — МЭС Урала напоминают о том, что хищение энергооборудования и приведение в негодность объектов электроэнергетики являются серьезными преступлениями, наказуемыми в соответствии с Уголовным кодексом РФ. Виновным может грозить лишение свободы или крупные штрафы.

! Серьезным преступлением является хищение металлических уголков, которые делают опоры ЛЭП устойчивыми. Без этих уголков под воздействием ветра опоры ЛЭП становятся подвижными, что может привести к аварийной ситуации.

- ⇒ Подобные действия квалифицируются частью 1 статьи 158 УК РФ как кража. За подобное нарушение предусмотрены штраф, исправительные работы на срок до одного года, а в отдельных случаях и лишение свободы на срок до двух лет.
- ⇒ В случае, если энергообъекту нанесен значительный ущерб, в действие вступает статья 215.2 УК РФ «Приведение в негодность объектов жизнеобеспечения». Максимальное наказание по ней — лишение свободы на срок до 5 лет, в случае, если в результате противоправных действий погиб человек — срок заключения увеличивается до 7 лет.

Вдобавок, несанкционированное вмешательство в работу энергообъектов, которые находятся под высоким напряжением, опасно для самих нарушителей — вплоть до тяжелых травм или летального исхода. Согласно статистике, половина электротравм заканчиваются смертью.

Если Вы стали свидетелем нарушений, которые могут привести к повреждениям линий электропередачи, а также обнаружили факты кражи на объектах электросетевого комплекса, просим сообщать об этом по телефону:

8 (343) 372-94-52 (диспетчер МЭС Урала).